

ΠΑΡΑΤΗΡΗΤΗΡΙΟ



για την κοινωνία
της πληροφορίας

Κινητή Τηλεφωνία στην Ελλάδα: Κατάσταση & Προοπτικές

Νίκος Κάκαρης
Γενικός Διευθυντής

Ασύρματη Γενιά
Η ΚΙΝΗΤΗ ΤΗΛΕΦΩΝΙΑ ΣΤΗΝ ΖΩΗ ΤΩΝ ΝΕΩΝ
Οικονομικό Πανεπιστήμιο Αθηνών
26 Οκτωβρίου 2005, Αθήνα

Περιεχόμενα

- 1 Παρατηρητήριο για την ΚτΠ
- 2 Μέτρηση για την Κινητή Τηλεφωνία
- 3 Συμπεράσματα

Παρατηρητήριο για την ΚτΠ

Ο 3ος πυλώνας υλοποίησης του Επιχειρησιακού Προγράμματος “Κοινωνία της Πληροφορίας”. (Ειδική Υπηρεσία Διαχείρισης του ΕΠ για την ΚτΠ , Κοινωνία της Πληροφορίας Α.Ε.)

Η Αποστολή του Παρατηρητηρίου

- μέτρηση και αξιολόγηση της προόδου της χώρας αναφορικά με την πορεία προς την ΚτΠ
- συμβολή στην προσπάθεια της χώρας για την επίτευξη των στρατηγικών της στόχων στον τομέα της ΚτΠ

Η Δράση του Παρατηρητηρίου

- Μέτρηση, συλλογή, διάθεση & αξιολόγηση στοιχείων
- Προτάσεις για την ενίσχυση του ρόλου των νέων τεχνολογιών
- Μεταφορά & διάχυση τεχνογνωσίας

- Παρατηρητήριο για την ΚτΠ

- Μέτρηση για την Κινητή Τηλεφωνία

- Συμπεράσματα

Πως μετρήθηκαν...

1. Πανελλαδική Έρευνα (13 περιφέρειες)

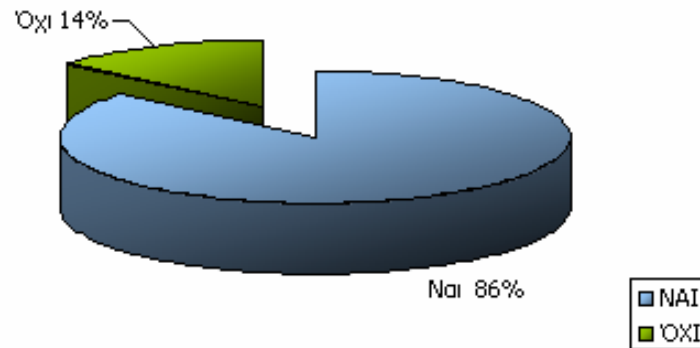
2. Μεθοδολογία σύμφωνη με τις οδηγίες και τις αρχές της Eurostat

3. Έρευνα σε Νοικοκυριά

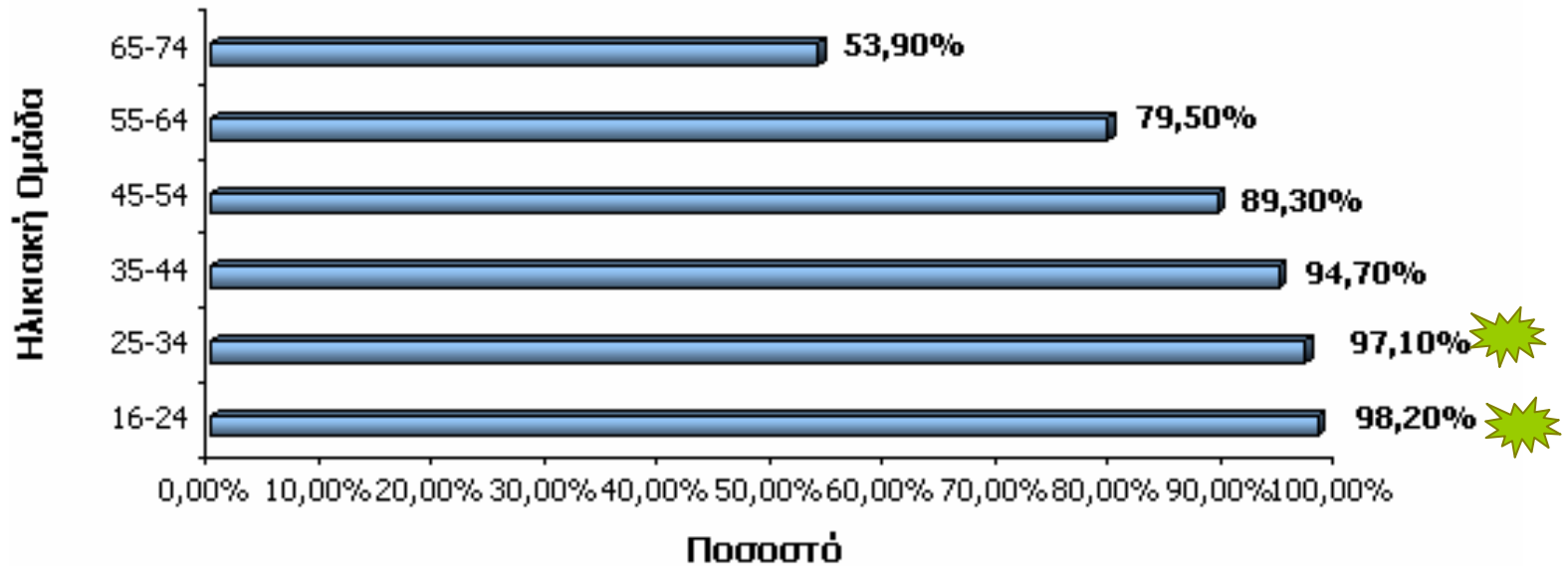
- Τυχαία Στρωματοποιημένη Τηλεφωνική Έρευνα σε δείγμα **8331** νοικοκυριά, κατανεμημένα αναλογικά στις 13 Περιφέρειες της χώρας.
- **Περίοδος Έρευνας:** 01.06-09.07.2005

Διείσδυση Κινητής Τηλεφωνίας

Διείσδυση Κινητού τηλεφώνου

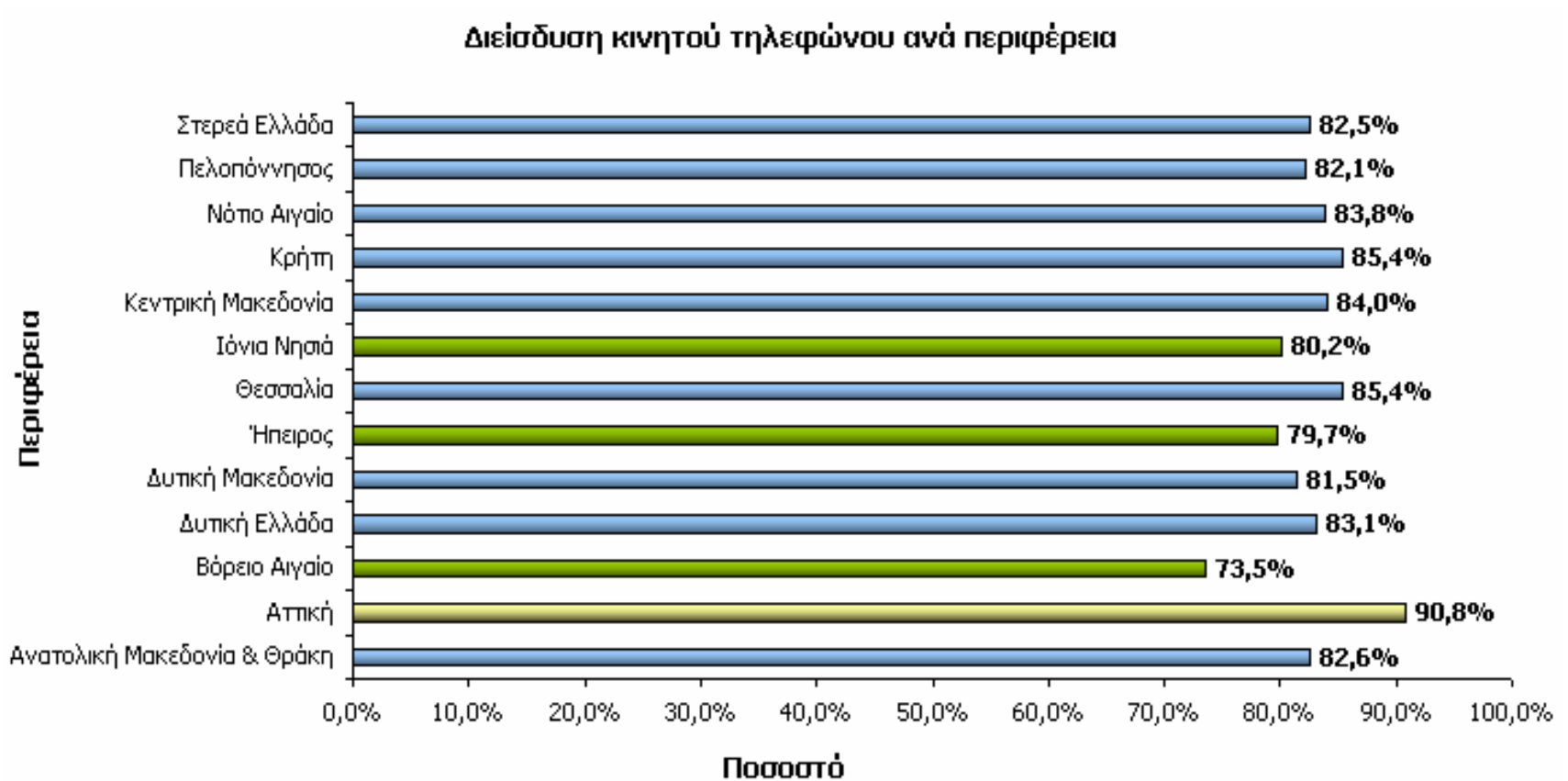


Κατοχή Κινητού Τηλεφώνου ανά ηλικιακή ομάδα



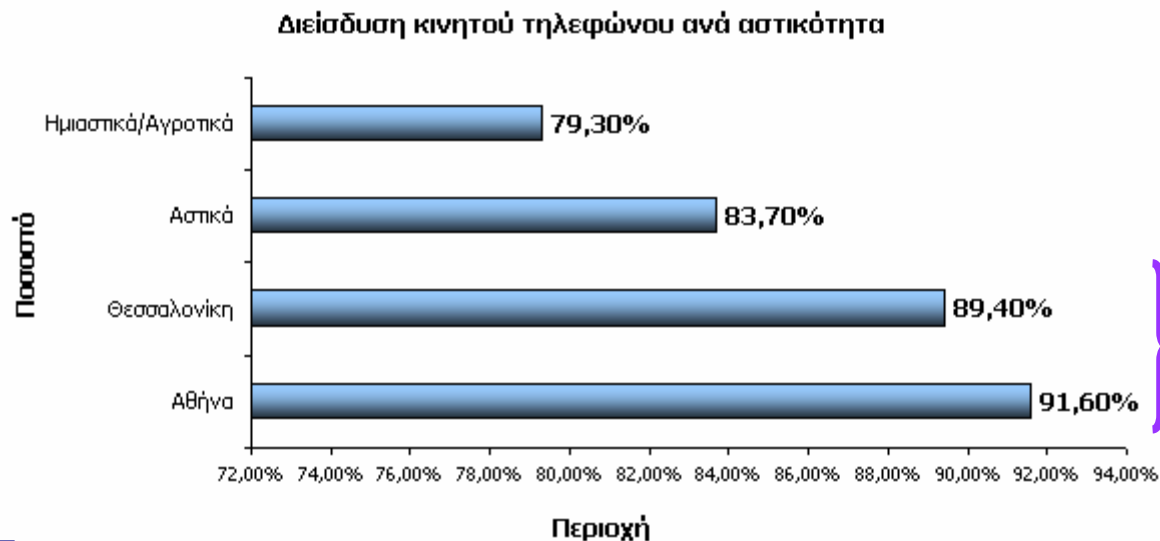
Διείσδυση Κινητής Τηλεφωνίας ανά ...

...Περιφέρεια



Διείσδυση Κινητής Τηλεφωνίας ανά ...

...**Αστικότητα**



Υψηλά Ποσοστά στις μεγαλουπόλεις

...**επίπεδο εκπαίδευσης**



Μέσος Μηνιαίος Χρόνος Εξερχόμενων Κλήσεων &

Μ.Ο. 166,9

Λεπτά	Ποσοστό
1-9	5
10-29	10
30-60	26
60-120	21
>120	34



...Μέσος Μηνιαίος Λογαριασμός

Μ.Ο. 37,4 €

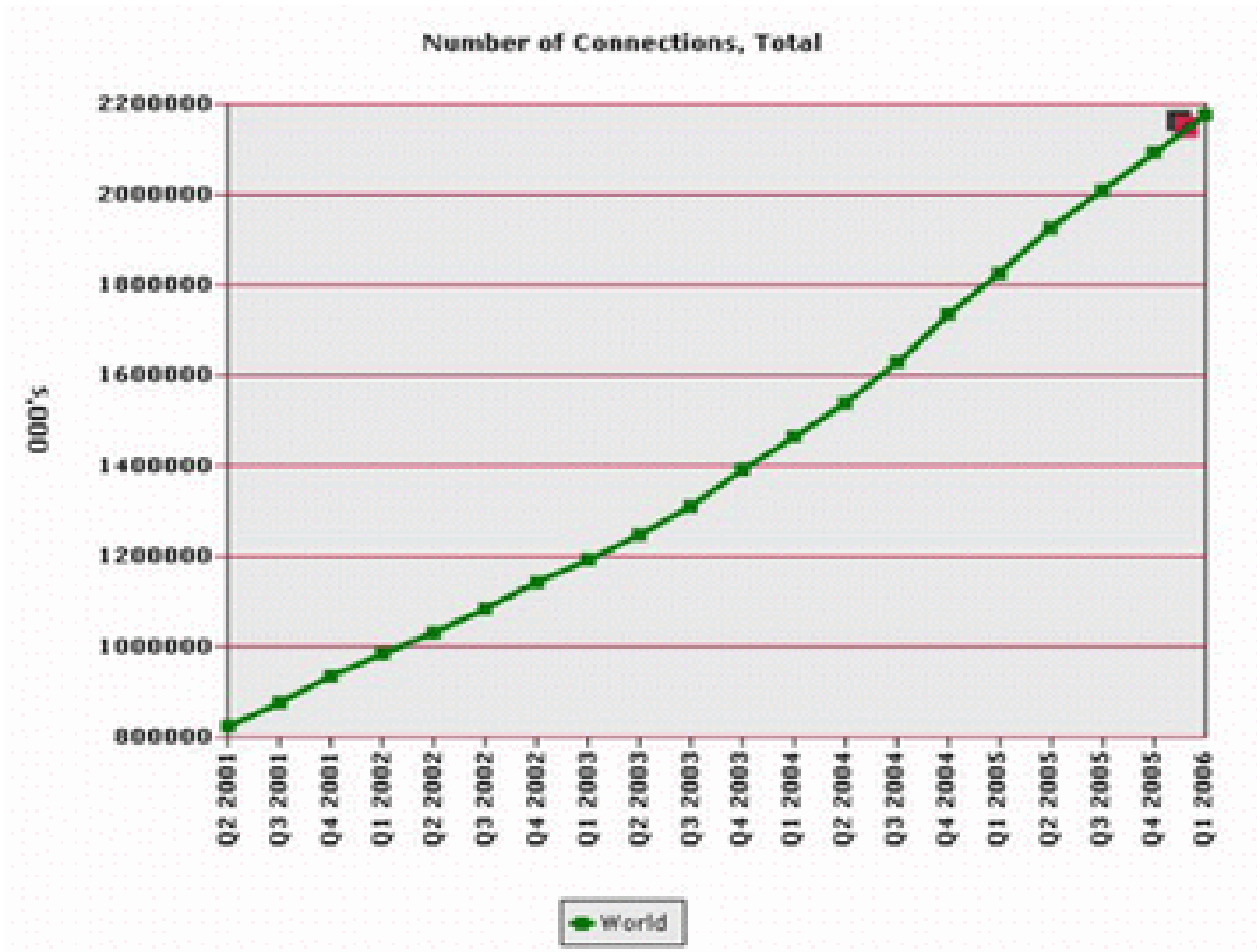
€	Ποσοστό
<15	16
16-30	31
31-50	26
51-100	14
101-150	3
>150	4
ΔΑ	6

SMS

Το 52% στέλνουν SMS κάθε μέρα ή σχεδόν κάθε μέρα

Κινητή Τηλεφωνία και ανάπτυξη

Ο συνολικός αριθμός των συνδέσεων κινητής τηλεφωνίας εκτιμάται ότι αγγίζει το ένα τρίτο του παγκόσμιου πληθυσμού (6.5 δις.)



Source: Finnish group 2005

Κινητή Τηλεφωνία και Ευρώπη

	Mobile phone subscriptions per 100 inhabitants		Mobile phone subscriptions: % change	Main telephone lines per 100 inhabitants		Main telephone lines: % change
	1995	2003	2003/2002	1995	2003	2003/2002
EU25	4.9	79.9	8.6	44.2	50.3	-0.3
Belgium	2.3	84.1	7.1	45.7	49.0	-0.9
Czech Republic	0.4	95.2	12.8	23.2	35.5	-1.3
Denmark	15.8	88.6	6.5	61.4	67.1	-2.4
Germany	4.6	78.5	9.6	51.5	65.8	1.1
Estonia	2.1	77.4	19.0	28.4	34.2	-2.7
Greece	2.6	84.9*	17.0**	48.7	47.2	-3.9
Spain	2.4	89.6	11.0	38.4	42.7	0.7
France	2.3	69.9	8.0	56.1	56.9	-0.6
Ireland	4.4	85.8	13.3	36.4	49.3	-1.0
Italy	6.9	96.4	5.5	43.4	45.9	-2.0
Cyprus	6.9	77.2	32.0	53.8	62.4	4.5
Latvia	0.6	52.3	33.0	28.9	28.0	-6.8
Lithuania	0.4	62.2	31.9	25.8	23.9	-11.0
Luxembourg	6.6	120.2	14.0	57.7	54.7	-1.0
Hungary	2.6	78.3	15.4	20.9	35.6	-1.6
Malta	2.9	73.0	4.7	46.2	53.4	1.2
Netherlands	3.5	77.2	24.3	52.7	61.8	0.0
Austria	4.8	87.9	5.3	47.8	39.2	-0.9
Poland	0.2	45.5	25.2	14.8	32.2	3.6
Portugal	3.4	89.9	9.7	35.8	40.3	-3.7
Slovenia	1.4	94.4	22.4	30.9	40.8	2.9
Slovakia	0.2	68.4	25.8	21.0	24.1	-7.7
Finland	20.4	91.2	5.1	55.1	49.3	-5.8
Sweden	23.0	98.4	10.7	68.2	60.9	-2.2
United Kingdom	9.8	84.4*	11.1**	50.3	52.0*	-2.3**

*2002

**2002/2001

1. **Mobile telephone subscriptions** refer to subscriptions to an automatic public mobile telephone service.
2. A **main telephone line** is a telephone line connecting the subscriber's terminal to the Public Switched Telephone Network. ISDN (Integrated Services Digital Network) lines are counted as main telephone lines.
3. Eurostat, *Statistics in Focus*, Theme 4, *Industry, trade and services*, 8/2005, 'Telecommunications in Europe'.

Περιεχόμενα

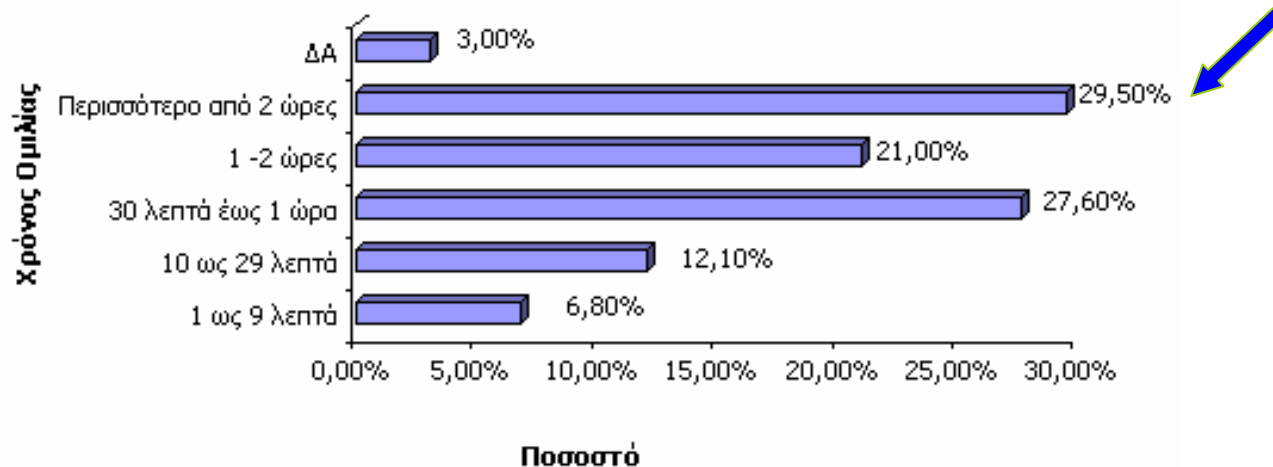
- Παρατηρητήριο για την ΚτΠ

- Μέτρηση για την Κινητή Τηλεφωνία
στις ηλικίες **16-34**

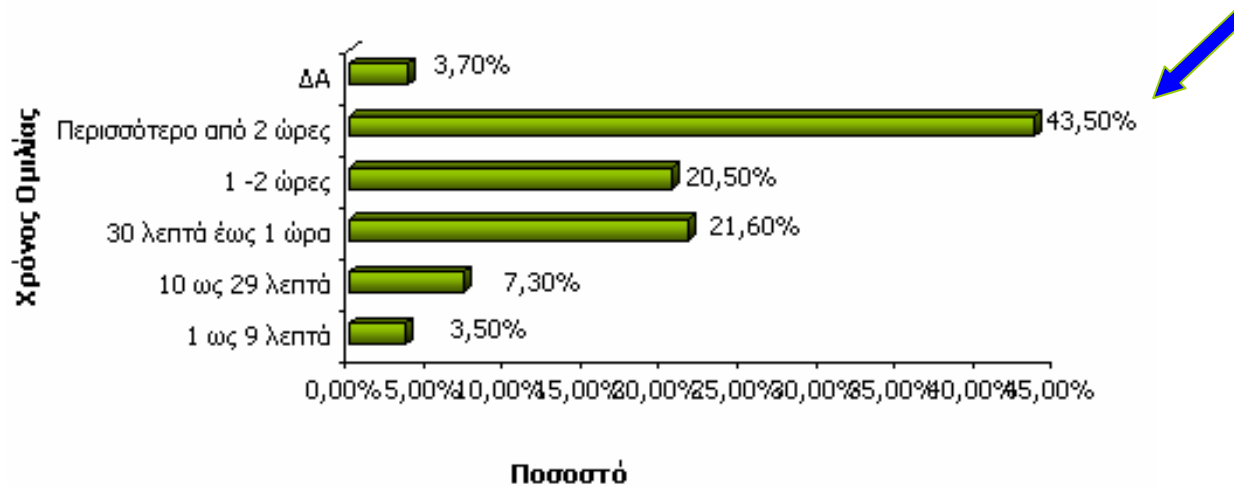
- Συμπεράσματα

Μέσος Χρόνος Εξερχομένων Κλήσεων

Ηλικία 16-24

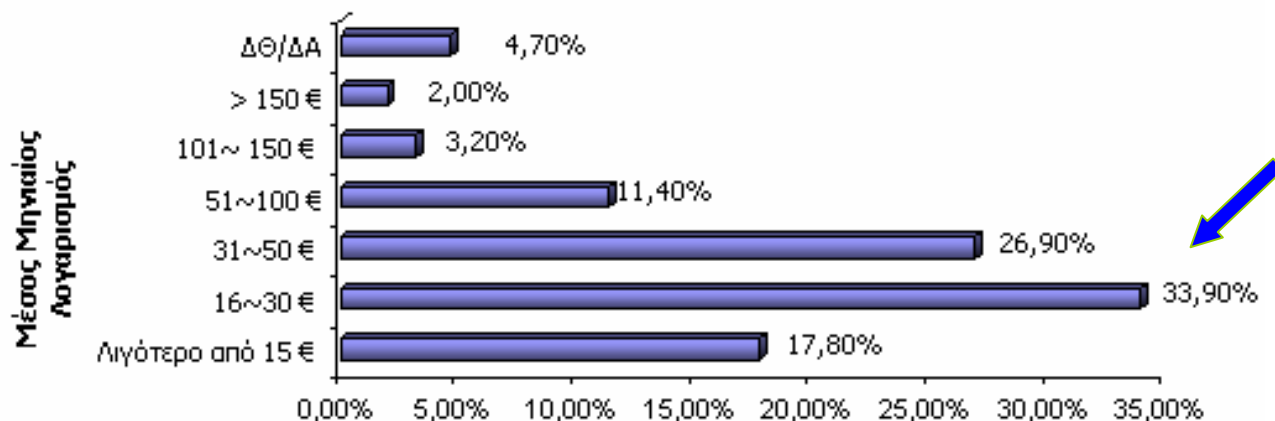


Ηλικία 25-34



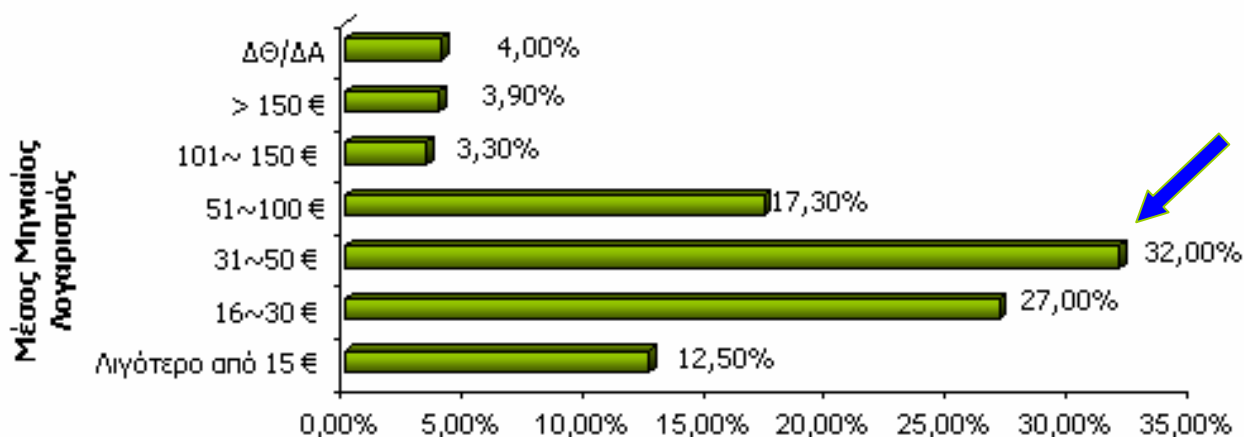
Μέσος Μηνιαίος Λογαριασμός

Ηλικία 16-24



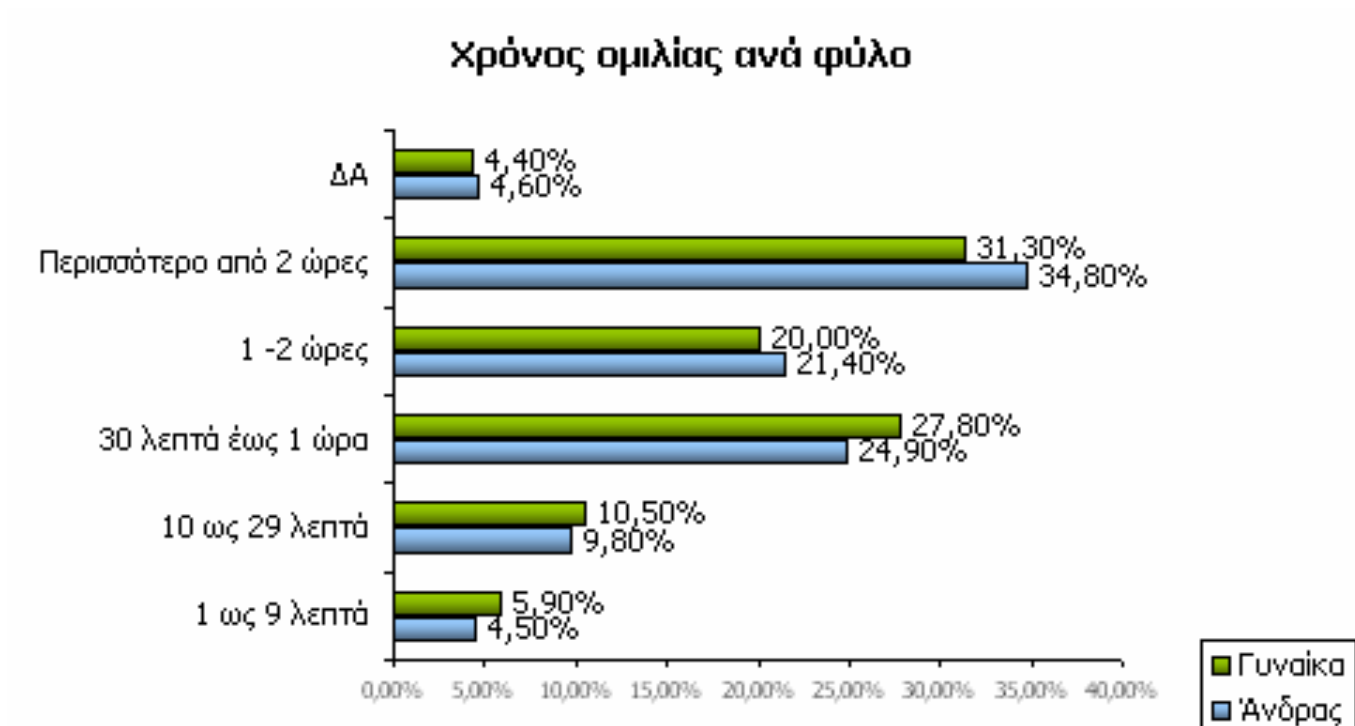
Ποσοστό

Ηλικία 25-34



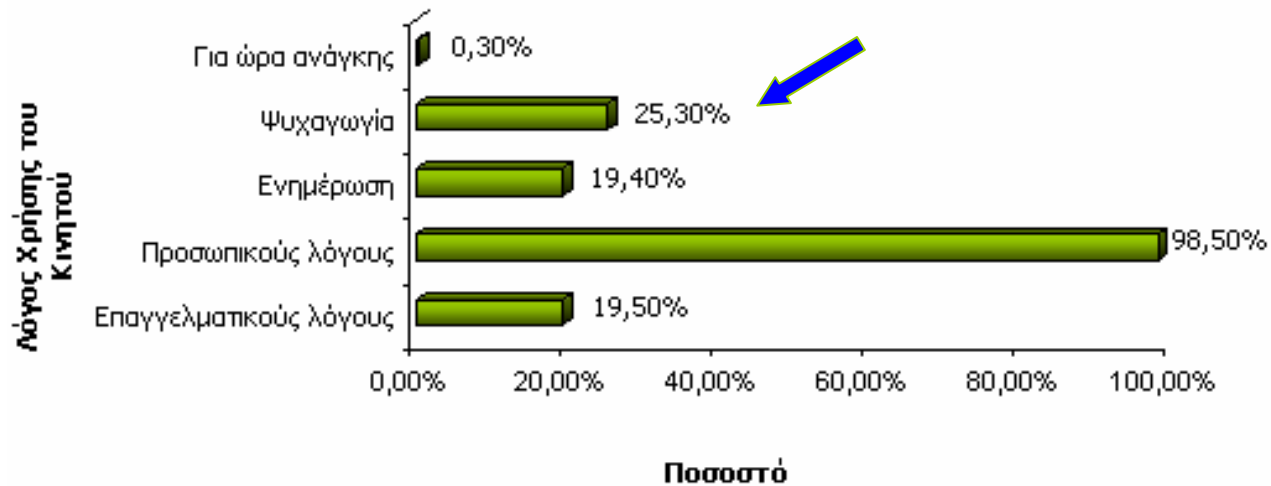
Ποσοστό

Μέσος Χρόνος Ομιλίας & Φύλο

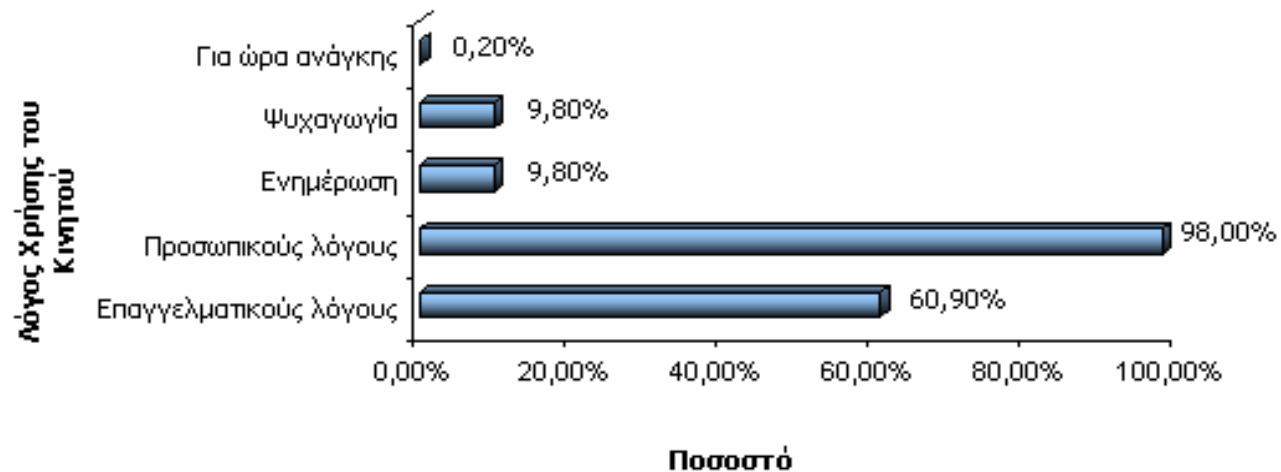


Λόγοι χρήσης κινητού τηλεφώνου

Ηλικία 16-24

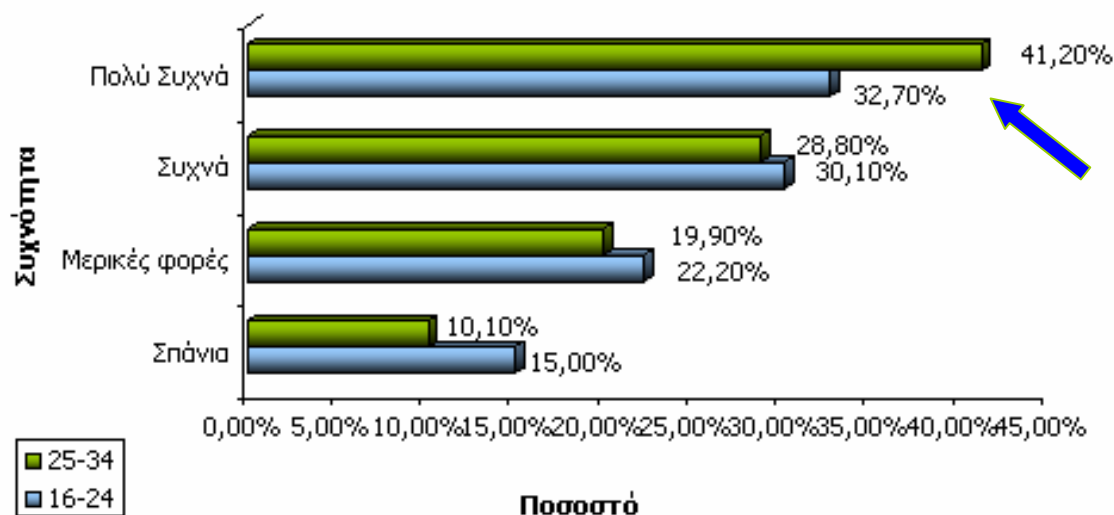


Ηλικία 25-34

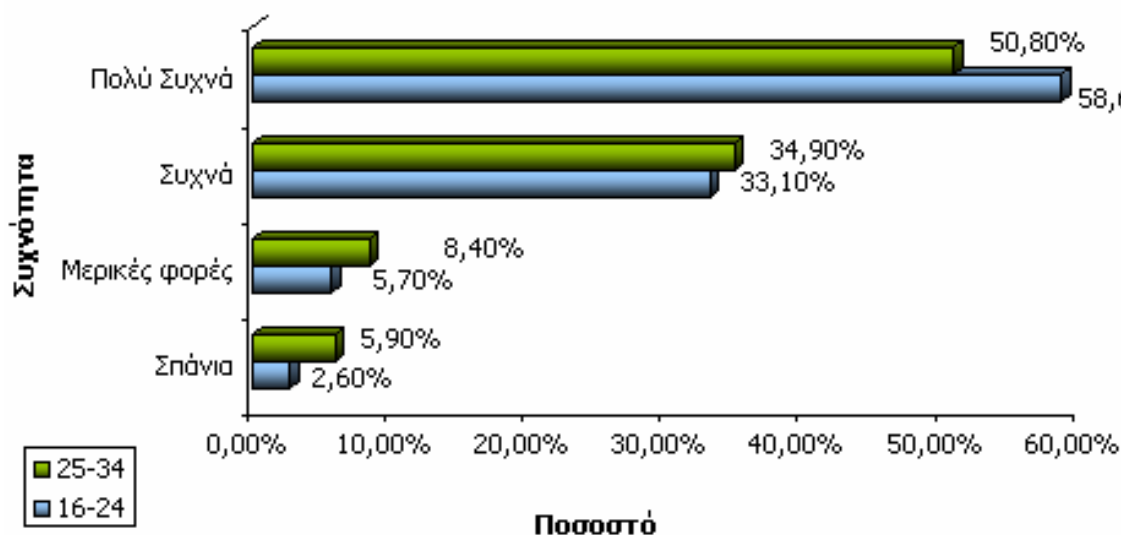


Λόγοι χρήσης κινητού τηλεφώνου & συχνότητα (1)

Συχνότητα χρήσης για επαγγελματικούς λόγους

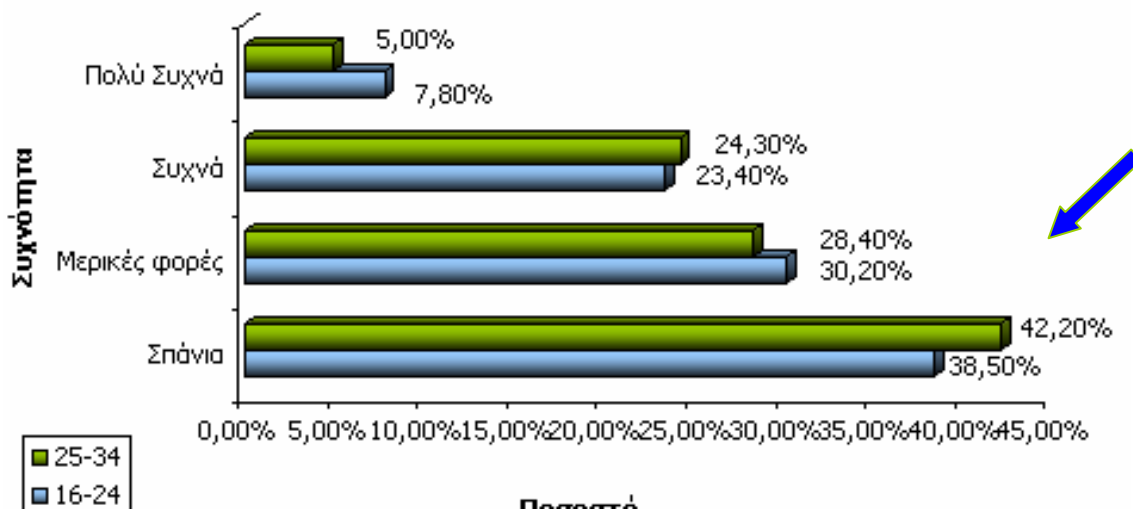


Συχνότητα χρήσης για προσωπικούς λόγους

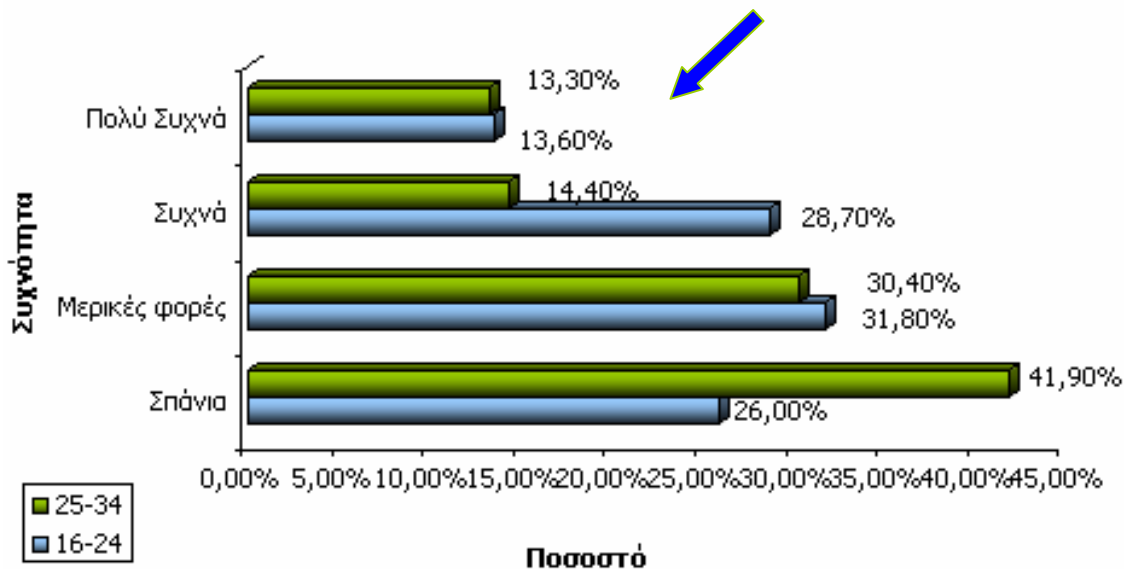


Λόγοι χρήσης κινητού τηλεφώνου & συχνότητα (2)

Συχνότητα χρήσης για ενημέρωση



Ποσοστό
Συχνότητα χρήσης για ψυχαγωγία



- Παρατηρητήριο για την ΚτΠ
- Μέτρηση για την Κινητή Τηλεφωνία

• Συμπεράσματα

Συμπεράσματα

- 9 στα 10 νοικοκυριά διαθέτουν κινητό τηλέφωνο είτε με συμβόλαιο είτε με κάρτα
- Παρά το γεγονός ότι η διείσδυση του κινητού τηλεφώνου είναι πολύ υψηλή στις ηλικίες 16-34, παρατηρείται μεγάλο ποσοστό διείσδυσης και στην τρίτη γενιά (εκτίμηση 54%). Η χρήση του βέβαια περιορίζεται σε βασικές λειτουργίες (μόνο για κλήσεις).
- Χαμηλό ποσοστό διείσδυσης σε αποφοίτους δημοτικής εκπαίδευσης. Κάλυψη του ψηφιακού χάσματος, μέριμνα για εξοικείωση με τις νέες τεχνολογίες.
- Διάσταση κατοχής και χρήσης κινητού σε επίπεδο περιφέρειας. Οι περιφέρειες των Ιόνιων Νησιών, των Νησιών του Βορείου Αιγαίου και η Ήπειρος αποτελούν αγορές προς περαιτέρω ανάπτυξη.
- Μεγάλη αποδοχή των πακέτων υψηλού παγίου και ελεύθερου χρόνου ομιλίας μια και ο μέσος χρόνος εξερχόμενων κλήσεων εκτιμάται σε 170 λεπτά μηνιαίως και ο μέσος μηνιαίος λογαριασμός σε 38 €.
- Προσοχή πρέπει να δοθεί στην «αλόγιστη χρήση» του κινητού, ειδικά στις νεαρές ηλικίες. Ο κίνδυνος εντοπίζεται σε δύο διαφορετικά επίπεδα:
 - στην ακτινοβολία εκπομπής των κινητών (ακτινοβολία που προέρχεται είτε από τις συσκευές, είτε από τις κεραιές)
 - στην δυνατότητα να πραγματοποιούν κλήσεις ειδικής χρέωσης, ή να γνωρίζουν άτομα μέσω ειδικών προσφερόμενων υπηρεσιών

Προτάσεις

- Δεδομένου της υψηλής θέσης που κατέχει η Ελλάδα στην κινητή τηλεφωνία μοιάζει το κινητό τηλέφωνο να αποτελεί προνομιακό πεδίο διάχυσης και χρήσης των νέων τεχνολογιών.
- Η αποδοχή και διείσδυση του κινητού τηλεφώνου τόσο στην Ελλάδα όσο και στην Ευρώπη γενικότερα, σε συνδυασμό με τους στόχους της ψηφιακής στρατηγικής (2007-2013) μπορεί να συμβάλλει ουσιαστικά στην εύκολη και άμεση χρήση των Τεχνολογιών Πληροφορικής & Επικοινωνίας.
- Συγκεκριμένα το κινητό μπορεί να χρησιμοποιηθεί για την βελτίωση της ποιότητας της ζωής του πολίτη μια και μπορεί να χρησιμοποιηθεί
 - ❖ Ως πιστωτική κάρτα
 - ❖ Ως χρεωστική κάρτα σε parking
 - ❖ Ως μέσο γρήγορης και άμεσης επικοινωνίας του σχολείου με τους γονείς
 - ❖ Για ραντεβού με νοσοκομείο ή ιατρό μέσω SMS
 - ❖ Για ενημέρωση για πολιτισμικές εκδηλώσεις μέσω SMS

ΠΑΡΑΤΗΡΗΤΗΡΙΟ



για την κοινωνία
της πληροφορίας

www.observatory.gr

info@observatory.gr

n.kakaris@observatory.gr

26 Οκτωβρίου 2005
Αθήνα